

OBEC RAJECKÁ LESNÁ

Obecný úrad Rajecká Lesná č. 82, 013 15 Rajecká Lesná

Občanom,
fyzickým a právnickým
osobám

Č. 277/2026

v Rajeckej Lesnej dňa 26.2.2026

VEC : Oznámenie o prerokovaní Zmien a Doplnkov č. 5 Územného plánu obce Rajecká Lesná

Obec Rajecká Lesná, ako príslušný orgán územného plánovania, v súlade so Zákonom č. 369/90 Zb. O obecnom zriadení v znení neskorších predpisov a Zákonom č. 50/76 Zb. (Stavebný zákon) v znení neskorších predpisov zabezpečuje aktualizáciu Územného plánu obce Rajecká Lesná (ďalej aj len ÚPN-O Rajecká Lesná) obstarávaním Zmien a Doplnkov č. 5 ÚPN-O Rajecká Lesná.

V súlade s ustanovením § 22, ods. 1) Stavebného zákona predkladá Obec Rajecká Lesná Návrh Zmien a Doplnkov č. 5 ÚPN-O Rajecká Lesná na verejné nahliadnutie a pripomienkovanie. Celý obsah Návrhu, vrátane textovej a záväznej časti je verejne prístupný na oficiálnej stránke obce www.rajeckalesna.info po dobu 30 dní od zverejnenia oznámenia.

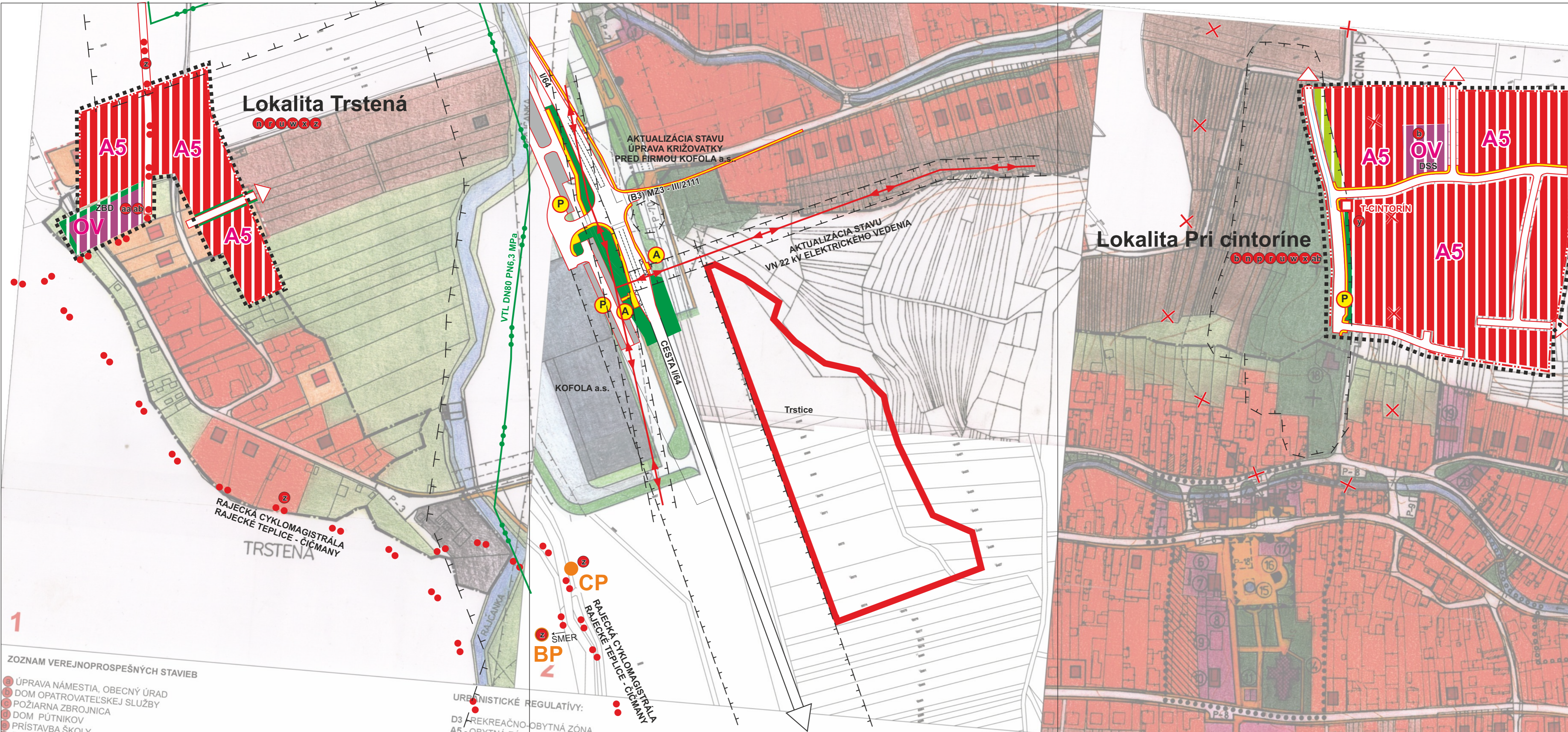
V súlade s ustanovením § 22, ods. 1) Stavebného zákona sú občania, fyzické a právnické osoby oprávnené podať písomné pripomienky k Návrhu Zmien a Doplnkov č. 5 ÚPN-O Rajecká Lesná na adresu: Obec Rajecká Lesná, Obecný úrad Rajecká Lesná č. 82, 013 15 Rajecká Lesná, alebo do elektronickej schránky obce Raková s overeným elektronickým podpisom predkladateľa pripomienok, v lehote do 30 dní odo dňa zverejnenia tohto oznámenia.

Na pripomienky podané po uplynutí stanovenej lehoty sa neprihliada. Rovnako sa nebude prihliadať ani na pripomienky doručené iným, ako vyššie určeným spôsobom doručenia.

Vyvesené dňa: 27.02.2026

OBEC
013 15 Rajecká Lesná
okres Žilina
IČO: 00 321 583, DIČ: 2020637113

Mgr. Erika Lašútová
starostka obce



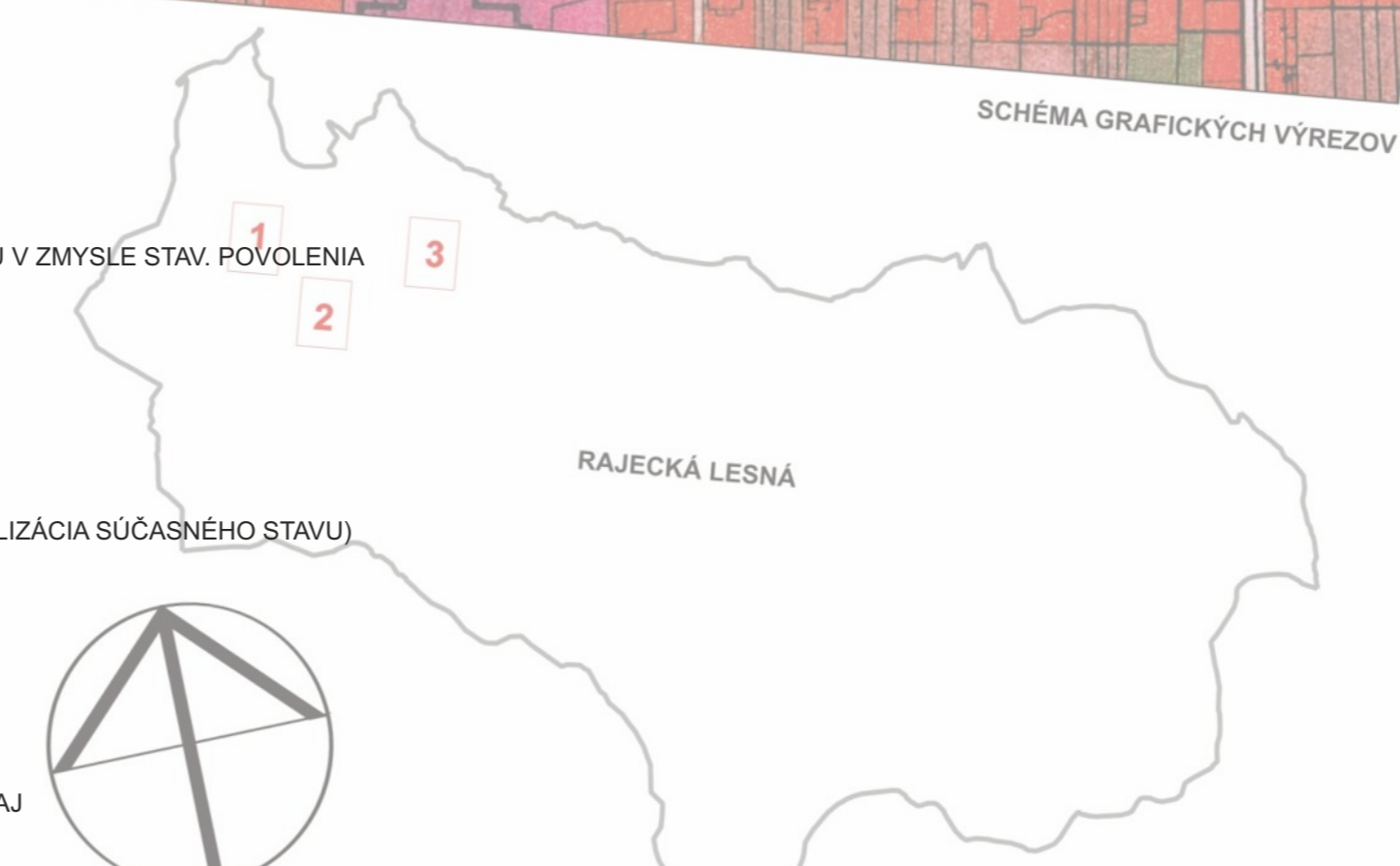
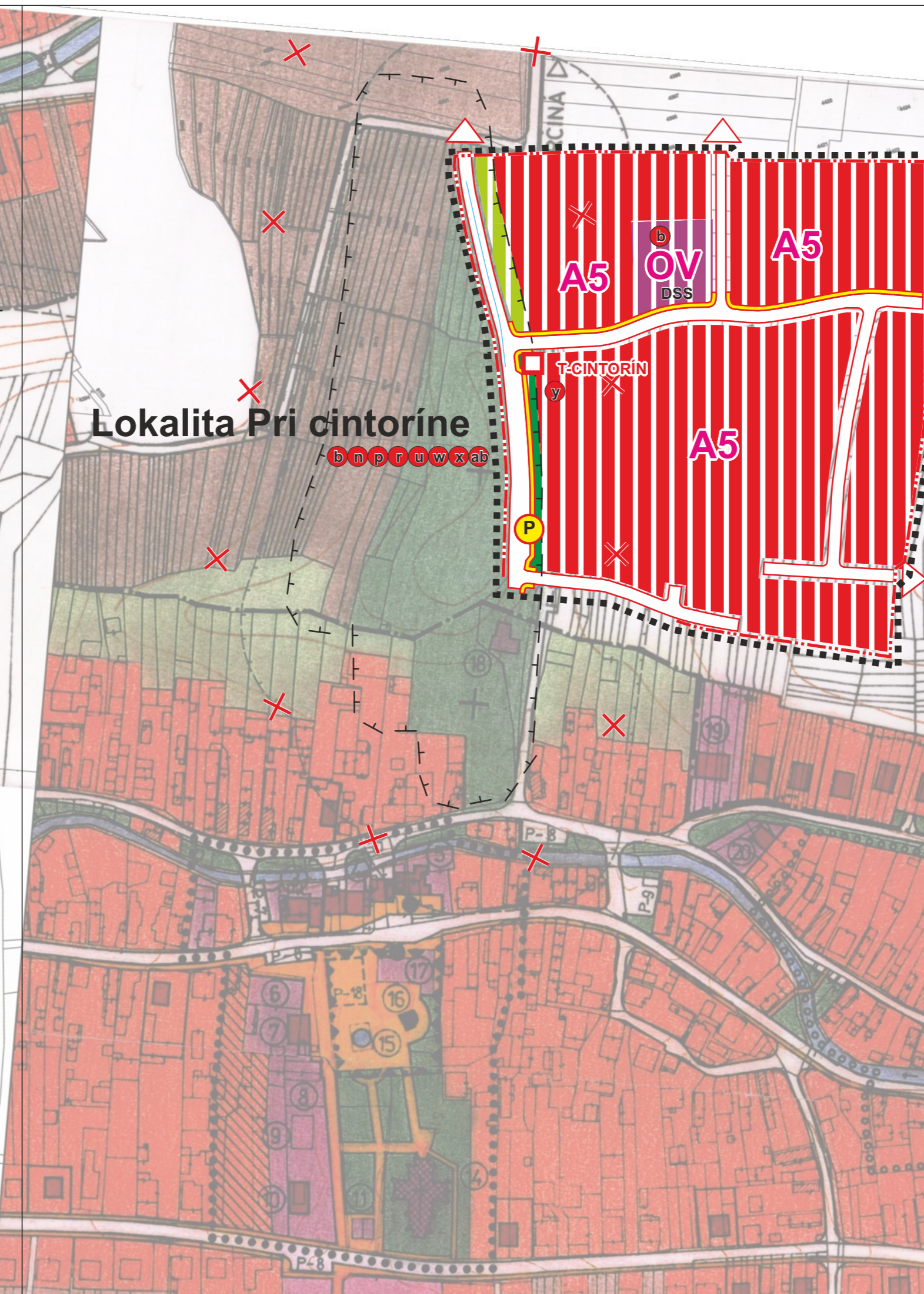
- ZOZNAM VEREJNOPROSPEŠNÝCH STAVIEB**
- 1 ÚPRAVA NÁMESTIA, OBEČNÝ ÚRAD
 - 2 DOM OPATROVATELSKEJ SLUŽBY
 - 3 POŽIARNA ZBRONJICA
 - 4 DOM PŮTNIKOV
 - 5 PRÍSTAVBA ŠKOLY
 - 6 ŠPORTOVÝ AREÁL
 - 7 ROZŠÍRENIE CINTORINA
 - 8 ÚPRAVA NÁSTUPNÉHO PRIESTORU A KALVÁRIE
 - 9 ÚPRAVA TRASY ŠT. OPEŤ
 - 10 ZÁHRADNÉ PARKOVISKO
 - 11 ÚPRAVA ŠTÁTNEJ CESTY III/51817
 - 12 MIESTNA KOMUNIKÁCIA V TRSTENEJ
 - 13 MIESTNA KOMUNIKÁCIA A PARKOVISKO NA DOLNOM KONCI
 - 14 MIESTNE KOMUNIKÁCIE
 - 15 ÚPRAVA MIESTNEJ KOMUNIKÁCIE NA HORNOM KONCI
 - 16 PARKOVISKO PRI CINTORINE
 - 17 PARKOVISKO
 - 18 CHODNÍK PRE PEŠÍCH DO TRSTENEJ
 - 19 POŽIARNA NÁDRŽ
 - 20 ÚPRAVA TOKU LESNIANKA
 - 21 ROZŠÍRENIE VODOVODU
 - 22 MIESTNE CESTY
 - 23 ÚPRAVA KANALIZÁCIA V RAJECKEJ LESNEJ
 - 24 PLOŠKOVÁ KANALIZÁCIA V RAJECKEJ LESNEJ
 - 25 TAVEBNOVÝ SÚVISIACE S PLYNOFIKÁCIOU SÍDLA
 - 26 RELOŽKA
 - 27 CHODNÍKY PRE PEŠÍCH
 - 28 ROZŠÍRENIE VEREJNÉHO VODOVODU
 - 29 SPLAŠKOVÁ KANALIZÁCIA
 - 30 STAVBY SÚVISIACE S PLYNOFIKÁCIOU SÍDLA
 - 31 ROZVODY 22 KV, TRAFOSTANICE

- URBANISTICKÉ REGULATÍVY:**
- D3 - REKREAČNO-OBYTNÁ ZÓNA
 - A5 - OBYTNÁ ZÓNA
- URBANISTICKÉ REGULATÍVY:**
- A5 - OBYTNÁ ZÓNA
 - OV - OBCIANSKA VYBAVENOSŤ

- ZOZNAM NAVRHOVANÝCH VEREJNOPROSPEŠNÝCH STAVIEB ZMENAMI A DOPLNKAMI č.5**
- 1 CYKLISTICKÉ TRASY, CYKLOMOSTY, CYKLOPONTY
 - 2 OBEČNÝ ZBERNÝ DVOR
 - 3 MIESTNY ROZHLAS, VEREJNÉ OSVETLENIE A NN ELEKTRICKÉ ROZVODY.

OZNAČENIE OBCIANSKEJ VYBAVENOSTI
ZBD - OBEČNÝ ZBERNÝ DVOR
DSS - DOMOV SOCIÁLNYCH SLUŽIEB, DENNÝ STACIONÁR

STAV	NÁVRH	
		CESTA I/64 / AKTUALIZÁCIA STAVU V ZMYSLE STAV. POVOLENIA
		CYKLOTRASA
		CYKLOPOINT
		BIKE PARK
		VEDENIE 22 KV VZDUŠNÉ (AKTUALIZÁCIA SÚČASNÉHO STAVU)
		VTL PLYNOVOD
		TRAFOSTANICA
		RODINNÉ DOMY VÝHLAD
		JAV NA ZRUŠENIE, NEPLATNÝ ÚDAJ



Mierka: 1:2000	Názov dokumentácie: ÚZEMNÝ PLÁN OBCE RAJECKÁ LESNÁ - ZMENY A DOPLNKY č. 5	Čís. výkresu: 2
Rok sprac.: 02/2026	Názov výkresu: KOMPLEXNÝ VÝKRES PRIESTOROVÉHO USPORIADANIA A FUNKČNÉHO VYUŽÍVANIA ÚZEMIA	
Mierka: 1:50 000	ARCH KRAJČ s.r.o., ateliér Žitná 13, 010 01 Žilina	
Rok sprac.: 06/2019	Hlavný riešiteľ: Ing. arch. P. Krajč	Doprava: Ing. R. Tiso
	Urbanizmus: Ing. arch. P. Krajč	Energetika, spoje: Energetika, spoje: Ing. R. Tiso
		Polnohospodárstvo: Polnohospodárstvo: Bc. K. Mihoková
		Čís. výkresu: 2